

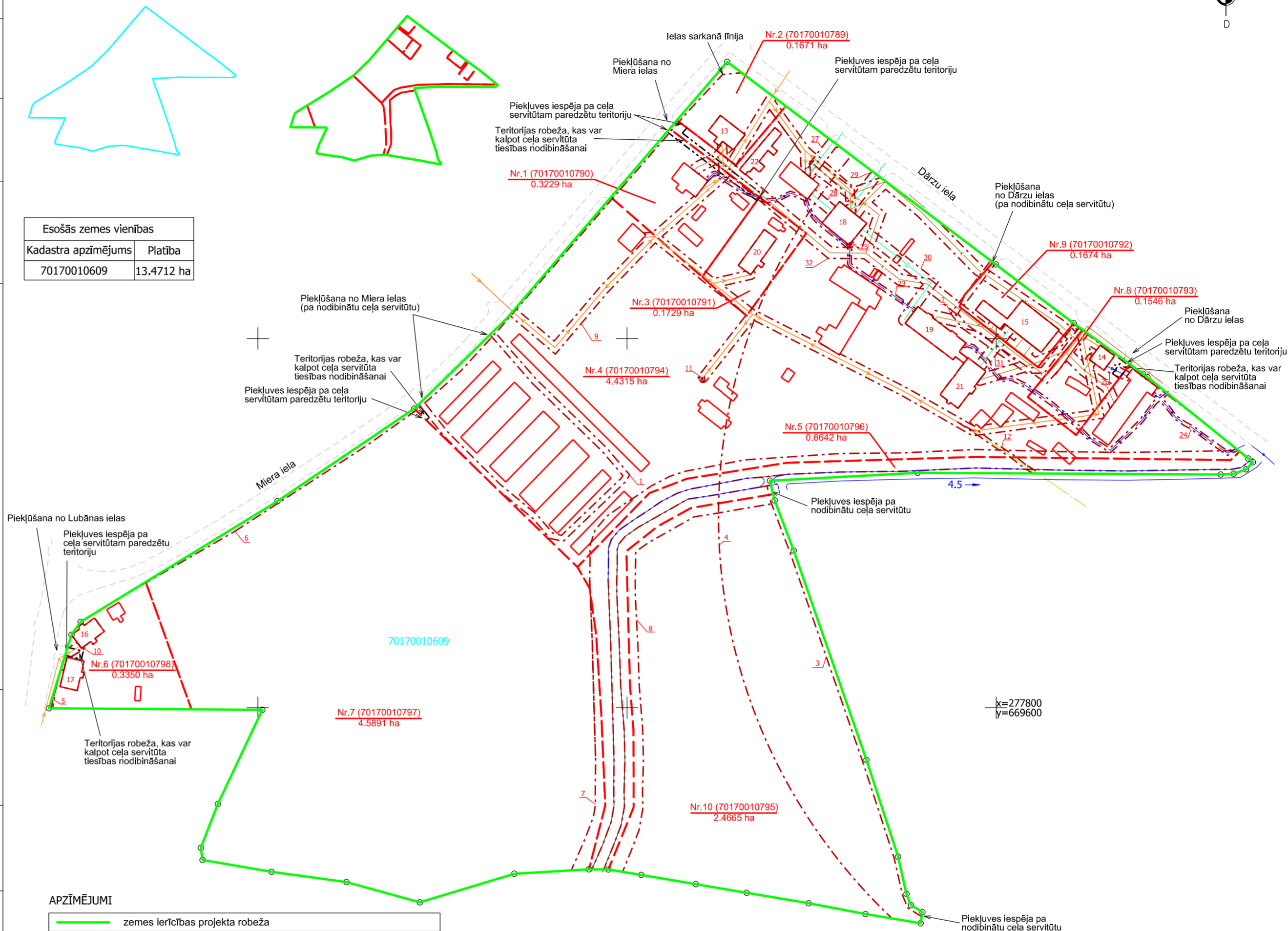
Projektētās zemes vienības				Aprūtinājumi	
Nr.	Kadastra apzīmējums	Platības no esošajām zemes vienībām	Platība	Kārtas Nr.	Klasifikācijas kods, teritorijas nosaukums
1	70170010790	0.3229 ha no 70170010609	0.3229 ha	6 9 23 32	7312030100 - ekspluatācijas aizsargjoslas teritorija gar ielu vai ceļu - sarkanā līnija 7312050601 - ekspluatācijas aizsargjoslas teritorija gar elektrisko tīklu gaisvadu līniju pilsētās un ciemos ar nominālo spriegumu līdz 20 kilovoltiem 7312040100 - ekspluatācijas aizsargjoslas teritorija gar pazemes elektronisko sakaru tīklu līniju un kabeļu kanalizāciju 7312010300 - ekspluatācijas aizsargjoslas teritorija gar paštesces kanalizācijas vadu
2	70170010789	0.1671 ha no 70170010609	0.1671 ha	6 9 13 32	7312030100 - ekspluatācijas aizsargjoslas teritorija gar ielu vai ceļu - sarkanā līnija 7312050601 - ekspluatācijas aizsargjoslas teritorija gar elektrisko tīklu gaisvadu līniju pilsētās un ciemos ar nominālo spriegumu līdz 20 kilovoltiem 7316020100 - zemes īpašniekam nepiederīga būve vai būves daļa 7312010300 - ekspluatācijas aizsargjoslas teritorija gar paštesces kanalizācijas vadu
3	70170010791	0.1729 ha no 70170010609	0.1729 ha	4 9 20 23 32	7311090900 - vides un dabas resursu ķīmiskās aizsargjoslas teritorija ap pazemes ūdens nemsanas vietu 7312050601 - ekspluatācijas aizsargjoslas teritorija gar elektrisko tīklu gaisvadu līniju pilsētās un ciemos ar nominālo spriegumu līdz 20 kilovoltiem 7316020100 - zemes īpašniekam nepiederīga būve vai būves daļa 7312040100 - ekspluatācijas aizsargjoslas teritorija gar pazemes elektronisko sakaru tīklu līniju un kabeļu kanalizāciju 7312010300 - ekspluatācijas aizsargjoslas teritorija gar paštesces kanalizācijas vadu
4	70170010794	4.4315 ha no 70170010609	4.4315 ha	1 2 4 6 7 9 11 12 18 19 21 22 23 24 25 26 27 28 29 30 31 32	7315030100 - ceļa servitūta teritorija 7315030100 - ceļa servitūta teritorija 7311090900 - vides un dabas resursu ķīmiskās aizsargjoslas teritorija ap pazemes ūdens nemsanas vietu 7312030100 - ekspluatācijas aizsargjoslas teritorija gar ielu vai ceļu - sarkanā līnija 7311020105 - dabiskas ūdenstece vides un dabas resursu aizsardzības aizsargjoslas teritorija pilsētās un ciemos 7312050601 - ekspluatācijas aizsargjoslas teritorija gar elektrisko tīklu gaisvadu līniju pilsētās un ciemos ar nominālo spriegumu līdz 20 kilovoltiem 7312050300 - ekspluatācijas aizsargjoslas teritorija ap elektrisko tīklu sadales iekārtu 7312050201 - ekspluatācijas aizsargjoslas teritorija gar elektrisko tīklu kabeļu līniju 7316020100 - zemes īpašniekam nepiederīga būve vai būves daļa 7316020100 - zemes īpašniekam nepiederīga būve vai būves daļa 7316020100 - zemes īpašniekam nepiederīga būve vai būves daļa 7312040100 - ekspluatācijas aizsargjoslas teritorija gar pazemes elektronisko sakaru tīklu līniju un kabeļu kanalizāciju 7312040100 - ekspluatācijas aizsargjoslas teritorija gar pazemes elektronisko sakaru tīklu līniju un kabeļu kanalizāciju 7312040900 - ekspluatācijas aizsargjoslas teritorija ap elektronisko sakaru iekārtu ārējo skapi un konteineru 7312040200 - ekspluatācijas aizsargjoslas teritorija gar elektronisko sakaru tīklu gaisvadu līniju 7312010101 - ekspluatācijas aizsargjoslas teritorija ap ūdensvadu, kas atrodas līdz 2 metru dziļumam 7312010101 - ekspluatācijas aizsargjoslas teritorija ap ūdensvadu, kas atrodas līdz 2 metru dziļumam 7312010101 - ekspluatācijas aizsargjoslas teritorija ap ūdensvadu, kas atrodas līdz 2 metru dziļumam 7312010101 - ekspluatācijas aizsargjoslas teritorija ap ūdensvadu, kas atrodas līdz 2 metru dziļumam 7312010101 - ekspluatācijas aizsargjoslas teritorija ap ūdensvadu, kas atrodas līdz 2 metru dziļumam 7312010300 - ekspluatācijas aizsargjoslas teritorija gar paštesces kanalizācijas vadu
5	70170010796	0.6642 ha no 70170010609	0.6642 ha	3 4 7 8 12	7315030100 - ceļa servitūta teritorija 7311090900 - vides un dabas resursu ķīmiskās aizsargjoslas teritorija ap pazemes ūdens nemsanas vietu 7311020105 - dabiskas ūdenstece vides un dabas resursu aizsardzības aizsargjoslas teritorija pilsētās un ciemos 7311020105 - dabiskas ūdenstece vides un dabas resursu aizsardzības aizsargjoslas teritorija pilsētās un ciemos 7312050201 - ekspluatācijas aizsargjoslas teritorija gar elektrisko tīklu kabeļu līniju
6	70170010798	0.3350 ha no 70170010609	0.3350 ha	5 6 10 16 17	7312030100 - ekspluatācijas aizsargjoslas teritorija gar ielu vai ceļu - sarkanā līnija 7312030100 - ekspluatācijas aizsargjoslas teritorija gar ielu vai ceļu - sarkanā līnija 7312050601 - ekspluatācijas aizsargjoslas teritorija gar elektrisko tīklu gaisvadu līniju pilsētās un ciemos ar nominālo spriegumu līdz 20 kilovoltiem 7316020100 - zemes īpašniekam nepiederīga būve vai būves daļa 7316020100 - zemes īpašniekam nepiederīga būve vai būves daļa
7	70170010797	4.5891 ha no 70170010609	4.5891 ha	6 7 4	7312030100 - ekspluatācijas aizsargjoslas teritorija gar ielu vai ceļu - sarkanā līnija 7311020105 - dabiskas ūdenstece vides un dabas resursu aizsardzības aizsargjoslas teritorija pilsētās un ciemos
8	70170010793	0.1546 ha no 70170010609	0.1546 ha	2 6 9 14 24 26 32	7311090900 - vides un dabas resursu ķīmiskās aizsargjoslas teritorija ap pazemes ūdens nemsanas vietu 7312030100 - ekspluatācijas aizsargjoslas teritorija gar ielu vai ceļu - sarkanā līnija 7312050601 - ekspluatācijas aizsargjoslas teritorija gar elektrisko tīklu gaisvadu līniju pilsētās un ciemos ar nominālo spriegumu līdz 20 kilovoltiem 7316020100 - zemes īpašniekam nepiederīga būve vai būves daļa 7312040100 - ekspluatācijas aizsargjoslas teritorija gar pazemes elektronisko sakaru tīklu līniju un kabeļu kanalizāciju 7312040200 - ekspluatācijas aizsargjoslas teritorija gar elektronisko sakaru tīklu gaisvadu līniju 7312010300 - ekspluatācijas aizsargjoslas teritorija gar paštesces kanalizācijas vadu
9	70170010792	0.1674 ha no 70170010609	0.1674 ha	2 4 6 15 31 32	7315030100 - ceļa servitūta teritorija 7311090900 - vides un dabas resursu ķīmiskās aizsargjoslas teritorija ap pazemes ūdens nemsanas vietu 7312030100 - ekspluatācijas aizsargjoslas teritorija gar ielu vai ceļu - sarkanā līnija 7316020100 - zemes īpašniekam nepiederīga būve vai būves daļa 7312010101 - ekspluatācijas aizsargjoslas teritorija ap ūdensvadu, kas atrodas līdz 2 metru dziļumam 7312010300 - ekspluatācijas aizsargjoslas teritorija gar paštesces kanalizācijas vadu
10	70170010795	2.4665 ha no 70170010609	2.4665 ha	3 4 8	7315030100 - ceļa servitūta teritorija 7311090900 - vides un dabas resursu ķīmiskās aizsargjoslas teritorija ap pazemes ūdens nemsanas vietu 7311020105 - dabiskas ūdenstece vides un dabas resursu aizsardzības aizsargjoslas teritorija pilsētās un ciemos
			kopā	13.4712 ha	

Projektētās teritorijas shēma pirms zemes ierīcības projekta izstrādes



Esošās zemes vienības	
Kadastra apzīmējums	Platība
70170010609	13.4712 ha

Projektētās teritorijas shēma pēc zemes ierīcības projekta izstrādes



APZĪMĒJUMI

	zemes ierīcības projekta robeža
	esošās zemes vienības robeža ar robežpunktu
	esošās zemes vienības kadastra apzīmējums
	projektēto zemes vienību robežas
	projektētās zemes vienības numurs, kadastra apzīmējums un platība
	nekustamā īpašuma aprūtinājuma robeža
	elektrisko tīklu gaisvadu līnija 0.4 kV
	elektrisko tīklu sadales iekārta
	elektrisko tīklu 0.4 kV zemsprieguma elektrokabelis
	elektronisko tīklu sakaru kabelis
	elektronisko tīklu gaisvadu piekarkabelis
	teritorijas robeža, kas var kalpot ceļa servitūta tiesības nodibināšanai
	būve
	ūdenstece
	ūdensvads
	paštesces kanalizācijas vads

Informācija par zemes ierīcības projekta saskaņošanu

Institūcija	Institūcijas pārstāvis Vārds, uzvārds	Saskaņošanas datums	Reģistrācijas Nr.
AS "Sadales tīkls"	Elektroinženieris	10.10.2024.	309020-22/P-127420
SIA "Tet"	Tīkla uzraudzības inženieris	01.10.2024.	PN-327919

Zemes ierīcības projekts
MIERA IELA 16, VARAKĻĀNI, VARAKĻĀNU NOVADS

Zemes ierīcības projekta grafiskās daļas mērogs 1 : 2000 LKS-92 koordinātu sistēma Mēroga koeficients 0.999952		Kartogrāfiskā pamatne: - Zemes robežu, situācijas un aprūtinājumu plāns, M 1 : 2000; (Izgatav. SIA "Ametrs" mēriecības birojs, 12.05.2009.)	
Nekustamā īpašuma "Miera iela 16" īpašnieka - Jāņa Veitmaņa - pilnvarotā persona	Māris Justs (Pilnvara Nr.4441, 22.08.2024.)	Parakstīts ar drošu elektronisko parakstu	14.10.2024.
Līga Romančuka	Zemes ierīkotāja sertifikāts Nr.AA0172, derīgs līdz 14.03.2026.		29.08.2024.

Piezīmes:
Projektēto zemes vienību platības, kā arī nekustamā īpašuma lietošanas tiesību aprūtinājumu un to izraisīto objektu atrašanās vietas var tikt precizētas, veicot zemes kadastrālo uzņēmšanu un ierādot robežas dabā.